



Color i[®]Match

Logiciel de formulation
de couleurs



gretagmacbeth
YOUR COLOR. PRECISELY.

Des matières premières aux produits finis, plus vite et plus précisément que jamais !



Soumission d'échantillons électroniques pour une fraction du coût !

La communication électronique des couleurs est désormais plus facile, et aussi beaucoup moins chère... Vous pouvez désormais simuler électroniquement les couleurs avec les textures.

Plus fort encore, vous pouvez partager ces simulations réelles pour une fraction du coût d'un simulateur dédié. Cette possibilité fait partie intégrante du logiciel Color iMatch. Vous n'avez donc pas besoin d'un programme séparé.

Un outil de productivité personnelle révolutionnaire pour la formulation des couleurs

Vous formulez des plastiques, des peintures, des encres ? Color iMatch produit rapidement la couleur attendue par vos clients, au labo comme en production. Finies les baisses de productivité pour cause de rotation d'opérateurs ou de changements de matières premières. Vous obtenez plus vite la couleur exacte, et de plus :

- Vous optimisez le coût et la précision de chaque formule ;
- Vous valorisez les ressources du laboratoire ;
- Vous obtenez des couleurs constantes avec moins d'effort.

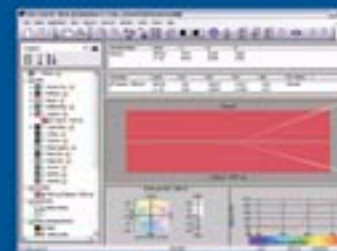
Formulation locale... collaboration globale – au-delà des équipements, de la géographie et des procédés

Mettez en place une collaboration plus efficace avec vos clients et fournisseurs. Color iMatch vous met en phase avec l'ensemble de la chaîne logistique. Le programme est compatible avec la plupart des formats de données usuels. Il s'interface facilement avec les applications de conception en amont et de laboratoire en aval.

Exemple réel :

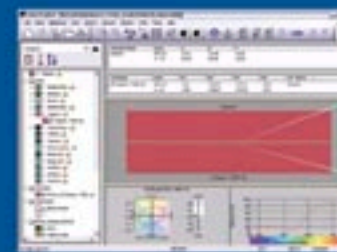
Le dernier produit de votre client comporte une couleur inédite. Ne gâchez pas votre temps à rechercher l'échantillon correspondant. Importez simplement les couleurs électroniques à partir du système CAO. Color iMatch peut formuler une correspondance exacte dans le système de résine, d'encre ou de peinture. Par ailleurs, vous pouvez exporter les couleurs de votre système Color iMatch vers d'autres applications de conception ou d'impression. Tout cela en quelques minutes !

Avant texturation



Qu'en pensera le client ?

La couleur à l'écran vous aide à décider. Elle simule votre produit après le placage de la texture.



Après texturation

Formulez plus de couleurs... beaucoup plus vite !

La moitié du temps de formulation est consacré à déterminer ce que le client souhaite. Color iMatch vous facilite la tâche en mémorisant automatiquement les paramètres de chaque client. De plus, les informations dont vous avez besoin sont automatiquement présentées conformément à vos préférences.

Même en votre absence, Color iMatch travaille pour vous ! Insérez toutes vos formulations dans une file d'attente qui s'exécutera pendant la nuit. Le lendemain matin, il ne vous restera qu'à donner votre feu vert à la production.

Exemple réel :

Les formulations du client XYZ contiennent des polymères ignifugeants. Les peintures du client ABC, en revanche, font appel à des solvants oxygénés. Vous êtes le seul dans le service à connaître l'incidence de ces paramètres sur la formule de teinte. Vous pouvez consigner ces informations directement dans le travail. Chaque opérateur pourra ainsi obtenir la meilleure formule compte tenu des attentes de chaque client.

À chaque programme de couleurs son Color iMatch

Color iMatch Standard

La solution la plus efficace pour le plus large éventail de matières premières et de colorants.

Color iMatch Professional

Toutes les fonctionnalités de la version standard plus le module de communication électronique des couleurs à l'écran – à présent avec la nouvelle option de texturation.

Color iMatch Companion Editions

Color iMatch Manager – Supervisez la production du labo sans quitter votre bureau. Un système unique vous permet de visionner et de commenter toutes les activités de formulation, sans instrument ni fichier de colorants.

Color iMatch Satellite – La solution parfaite pour le contrôle centralisé de vos fichiers de colorants. Avec Satellite, partagez votre fichier de colorants sans en perdre le contrôle.

Votre garantie contre les impasses technologiques

GretagMachbeth s'engage à innover et Color iMatch en est la preuve. Des mises à jour régulières en garantissent la compatibilité avec les dernières avancées technologiques. Elles sont d'ailleurs gratuites la première année !

Nouvelles versions pour l'encadrement

Inutile d'investir dans un système complet juste pour visionner des données. Tout système Color iQC ou Color Match est disponible en une version commode pour la direction. Vous êtes informé de ce qui se passe au labo ou en production sans quitter votre bureau.

Formulez plus de couleurs... plus facilement !

Dans une fabrication pilotée par des tâches, le logiciel s'adapte au flux de production – vous ne devez pas changer vos processus en fonction du logiciel. Color iMatch est configurable pour tous les niveaux de compétences, du débutant au coloriste confirmé.

Color iMatch s'adapte aussi à la fonction de l'opérateur. Contrôleur de production ou technicien de laboratoire, vous pouvez simplifier l'affichage des informations.

Exemple réel :

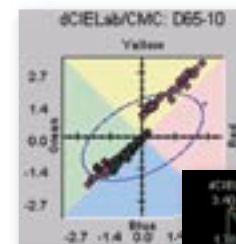
Le client A demande une tolérance CIELab de 0,5 DE, pour une formule qu'il souhaite à la fois la plus économique et la moins métamère. À la prochaine commande, Color iMatch se souviendra automatiquement de ces paramètres pour proposer une teinte conforme.

Formulez plus vite... point à la ligne !

Aucun moteur de formulation n'offre autant de latitude que Color iMatch. Formulez plus d'échantillons, de l'opaque au transparent ! Cette solution incroyablement intelligente se prête aussi bien aux faibles quantités de teintures à rotation rapide qu'aux grands volumes de couleurs nouvelles ou répétitives.

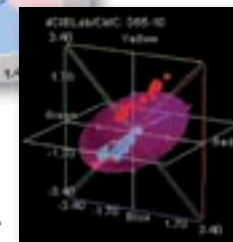
Exemple réel :

Le produit de votre client est un assemblage de plusieurs pièces moulées, dont les parois présentent des différences d'épaisseur. Color iMatch adapte automatiquement la formule pour compenser les différents niveaux d'opacité tout en gardant une couleur uniforme.



Calcul logique des tolérances

Il améliore les taux d'approbation en vous aidant à prédire ce que votre client approuvera. En outre, le tracé 3D vous permet de mieux gérer les écarts acceptables au sein d'un lot.



Caractéristiques générales	Color iMatch			Fonctions de formulation	Color iMatch		
	Standard	Professional	Satellite		Standard	Professional	Satellite
Couleur à l'écran texturée		■		Modèles de contretypage multiples : multiflux, constante unique	■	■	■
Calcul logique des tolérances	■	■	■	Réglage de la luminosité	■	■	■
Personnalisation de l'affichage	■	■	■	Formulation et correction manuelles	■	■	■
Base de données en réseau	■	■	■	Contretypage sur l'opacité de la cible	■	■	■
Liaison aux systèmes de conception [CxF]	■	■	■	Sortie de formules personnalisable	■	■	■
Flux de production pilotés par les travaux	■	■	■	Cotation des recettes et tri des formules configurables	■	■	■
Procédures personnalisables	■	■	■	Corrections rapides	■	■	■
NetProfiler activé	■	■	■	Contrôle de qualité intégré avec Color IQC	■	■	■
Tracés et graphiques interactifs	■	■	■	Correspondance trichromatique	■	■	■
Envoi électronique et étiquetage intégrés	■	■	■	Recherche de formules	■	■	■
Sortie des fichiers à distance	■	■	■	Recherche et correction	■	■	■
Aide contextuelle	■	■	■	Correspondance intelligente	■	■	■
Guides d'apprentissage	■	■	■	Compensation de la brillance	■	■	■
Mises à jour logicielles automatiques [gratuites la première année]	■	■	■	Fonctionnement autonome	■	■	■
Formation en ligne	■	■	■	Création et gestion de colorants	■	■	■
Principales fonctions protégées par mot de passe	■	■	■				
Importation de fichiers concurrents	■	■	■				



Le logiciel Color iMatch est compatible avec les spectrophotomètres de pointe ColorEye® de GretagMacbeth ainsi qu'avec les spectrophotomètres de la plupart des autres marques.

Enfin un système qui accélère la formulation et qui travaille comme vous. Pour vous, dès aujourd'hui !

gretagmacbeth

États-Unis : Tél. : +1 800 622 2384, 845 565 7660, Fax : +1 845 561 0267
Suisse : Tél. : +41 44 842 24 00, Fax : +41 44 842 22 22
Royaume-Uni : Tél. : +44 1928 280050, Fax : +44 1928 280080
Allemagne : Tél. : +49 61 0279 570, Fax : +49 61 0279 5757
Chine, Hong Kong : Tél. : +852 2368 7738, Fax : +852 2368 6717
Chine, Shanghai : Tél. : +86 21 58684348, Fax : +86 21 58684358
Italie : Tél. : +39 0574 527755, Fax : +39 0574 527671
France : Tél. : +33 161 062 180, Fax : +33 134 620 947
Russie : Tél. : +7 095 502 92 65, Fax : +7 095 502 92 67

Visitez notre site Web à l'adresse www.gretagmacbeth.com

© 2005, GretagMacbeth. Tous droits réservés. Réf. 985412 (01/05).